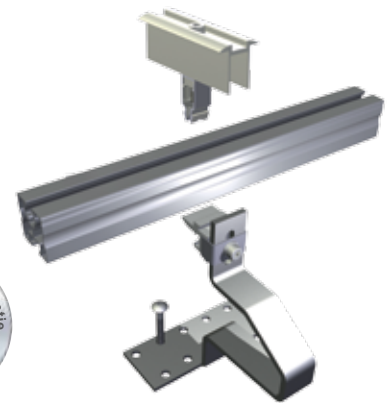


Rapid²⁺

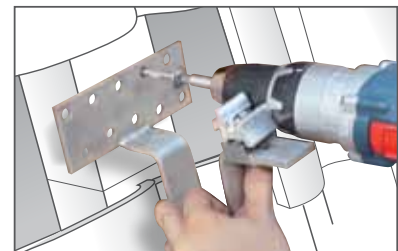
Das schnelle und komfortable Montagesystem für Schrägdächer

- deutliche Montagezeit-Ersparnis
- nur 4 Teile (geringe Lagerhaltung)
- komfortable Montage

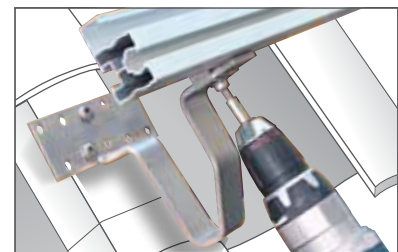


Beschreibung

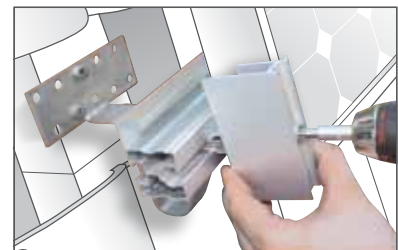
Rapid²⁺ von Schletter ist ein völlig neu entwickeltes Solar-Montagesystem für Schrägdächer. Mit Rapid²⁺ ist die Montage so einfach, sicher, schnell und unkompliziert wie nie zuvor.



1 Dachhaken montieren



2 Schiene einhängen und verschrauben



3 Rapid²⁺ - Klemme einklicken und verschrauben



4 Höhenverstellbare Rapid²⁺ - Endklemme auf Modulhöhe anpassen, einklicken u. verschrauben bzw. feste Endklemmen verwenden.

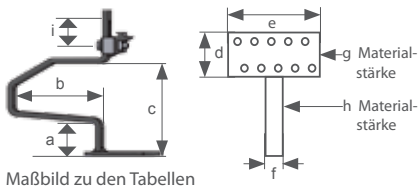
Anwendungshinweise

Alle 4 Montageschritte erfolgen mit nur einem Werkzeug (Torx TX40). Die weitestgehende Vorkonfektionierung der Bauteile spart Montagezeit.

Montieren Sie komfortabel von oben und gleichen dabei durch den höhenverstellbaren Dachhaken Dachneigungen aus. Ebenso verbessert die neue Hakengeometrie die statischen Werte.

Die Rapid²⁺ - Modulklemmen lassen sich individuell auf die verwendete Modulhöhe anpassen. Ihre Lagerhaltung begrenzt sich auf lediglich 4 Bauteile. Das System lässt sich mit allen Standard-Montageschienen kombinieren.

Wie auf alle Solarmontagesysteme von Schletter gewähren wir eine Haltbarkeitsgarantie von 10 Jahren.



Dachhaken Rapid²⁺

- VA-Qualität
- Geschweißt
- Steganordnung symmetrisch
- Vormontiert

101001-000 Dachhaken Rapid²⁺ 45

	a	b	c	d	e	f	g	h	i
mm	45	110	118	60	150	35	5	6	30
inches	1,77	4,33	4,65	2,36	5,91	1,38	0,20	0,24	1,18

Vergleichbar mit: Eco S 100004-000, 100004-001, 100009-000

101001-001 Dachhaken Rapid²⁺ 45V

	a	b	c	d	e	f	g	h	i
mm	45	110	125	60	150	35	5	6	30
inches	1,77	4,33	4,92	2,36	5,91	1,38	0,20	0,24	1,18

Wie 101001-000, jedoch für vertikale Schienenmontage
Vergleichbar mit: Eco S 100004-000, 100004-001, 100009-000

101002-000 Dachhaken Rapid²⁺ 35

	a	b	c	d	e	f	g	h	i
mm	35	110	108	60	150	35	5	6	30
inches	1,38	4,33	4,25	2,36	5,91	1,38	0,20	0,24	1,18

Wie 101001-000, jedoch 35mm/1,38inches Schenkelhöhe für niedrige Lattung
Vergleichbar mit: Eco S 100006-000

101003-000 Dachhaken Rapid²⁺ 55

	a	b	c	d	e	f	g	h	i
mm	55	110	116	60	150	35	5	6	30
inches	2,17	4,33	4,57	2,36	5,91	1,38	0,20	0,24	1,18

Wie 101001-000, jedoch 55mm/2,17inches Schenkelhöhe für hohe Lattung
oder große Ziegelformate

101004-000 Dachhaken Rapid²⁺ Universal

	a	b	c	d	e	f	g	h	i
mm	40-54	110	116	60	150	35	5	6	30
inches	1,57-2,13	4,33	4,57	2,36	5,91	1,38	0,20	0,24	1,18

Universal verstellbar, für vertikale Schienenmontage
Vergleichbar mit: Universal 100001-000

101005-000 Dachhaken Rapid²⁺ Max

	a	b	c	d	e	f	g	h	i
mm	45	120	125	80	180	35	6	8	30
inches	1,77	4,72	4,92	3,15	7,09	1,38	0,24	0,31	1,18

Wie 101001-000, jedoch Steg 35x8mm/1,38x0,31inches für hohe Schneelasten
Vergleichbar mit: VaMax 100010-000, 100010-001, 100011-000, 100011-001



101005-001 Dachhaken Rapid²⁺ Max 150

	a	b	c	d	e	f	g	h	i
mm	43	150	125	80	180	35	6	8	30
inches	1,69	5,91	4,92	3,15	7,09	1,38	0,24	0,31	1,18

Wie 101005-000, jedoch mit verlängertem Steg (Maß b) für große Ziegelformate
Vergleichbar mit: VaMax 100010-000, 100010-001, 100011-000, 100011-001



101006-000 Dachhaken Rapid²⁺ MaxV

	a	b	c	d	e	f	g	h	i
mm	45	120	125	80	180	35	6	8	30
inches	1,77	4,72	4,92	3,15	7,09	1,38	0,24	0,31	1,18

Wie 101005-000, jedoch für vertikale Schienenmontage
Vergleichbar mit: VaMax 100010-000, 100010-001, 100011-000, 100011-001

Modulklemmen Rapid²⁺

Alu-Modulklemmen montiert

Rahmenhöhe mm inches	schwarz eloxiert				schwarz eloxiert				
	Endklemme	Endklemme Universal	Mittelklemme	Erdungs- mittelklemme	Endklemme	Endklemme Universal	Mittelklemme	Erdungs- mittelklemme	
30	1,18	131001-030	131002-000	131003-000	135002-000	131001-930	131002-900	131003-900	135002-900
31	1,22	131001-031	131002-000	131003-000	135002-000	131001-931	131002-900	131003-900	135002-900
32	1,26	131001-032	131002-000	131003-000	135002-000	131001-932	131002-900	131003-900	135002-900
33	1,30	131001-033	131002-000	131003-000	135002-000	131001-933	131002-900	131003-900	135002-900
34	1,34	131001-034	131002-000	131003-000	135002-000	131001-934	131002-900	131003-900	135002-900
35	1,38	131001-035	131002-000	131003-000	135002-000	131001-935	131002-900	131003-900	135002-900
36	1,42	131001-036	131002-000	131003-000	135002-000	131001-936	131002-900	131003-900	135002-900
37	1,46	131001-037	131002-000	131003-000	135002-000	131001-937	131002-900	131003-900	135002-900
38	1,50	131001-038	131002-000	131003-000	135002-000	131001-938	131002-900	131003-900	135002-900
39	1,54	131001-039	131002-000	131003-000	135002-000	131001-939	131002-900	131003-900	135002-900
40	1,57	131001-040	131002-001	131003-001	135002-001	131001-940	131002-901	131003-901	135002-901
41	1,61	131001-041	131002-001	131003-001	135002-001	131001-941	131002-901	131003-901	135002-901
42	1,65	131001-042	131002-001	131003-001	135002-001	131001-942	131002-901	131003-901	135002-901
43	1,69	131001-043	131002-001	131003-001	135002-001	131001-943	131002-901	131003-901	135002-901
44	1,73	131001-044	131002-001	131003-001	135002-001	131001-944	131002-901	131003-901	135002-901
45	1,77	131001-045	131002-001	131003-001	135002-001	131001-945	131002-901	131003-901	135002-901
46	1,81	131001-046	131002-001	131003-001	135002-001	131001-946	131002-901	131003-901	135002-901
47	1,85	131001-047	131002-001	131003-001	135002-001	131001-947	131002-901	131003-901	135002-901
48	1,89	131001-048	131002-001	131003-001	135002-001	131001-948	131002-901	131003-901	135002-901
49	1,93	131001-049	131002-001	131003-001	135002-001	131001-949	131002-901	131003-901	135002-901
50	1,97	131001-050	130002-001	131003-001	135002-001	131001-950	131002-901	131003-901	135002-901

Lineare Klemmung

Hierbei ist der Klemmkeil um 90° gedreht.

131010-0XX Endklemme Rapid²⁺ H (XX=Rahmenhöhe in mm)

131010-9XX Endklemme Rapid²⁺ H (XX=Rahmenhöhe in mm) schwarz eloxiert

131012-000 Mittelklemme Rapid²⁺ H30-39mm

131012-900 Mittelklemme Rapid²⁺ H30-39mm schwarz eloxiert

131012-001 Mittelklemme Rapid²⁺ H40-50mm

131012-901 Mittelklemme Rapid²⁺ H40-50mm schwarz eloxiert

Montagehinweis für Rapid²⁺ Klemmen

Die Firma Schletter empfiehlt Ihnen die Klemme mit nicht mehr als 12-14 Nm Drehmoment anzuziehen. Akkuschauber mit Schlagfunktion sowie überlange Winkelschraubendreher **dürfen nicht zum Montieren der Klemmen verwendet werden.**

Bitte informieren Sie sich beim Hersteller, falls sie zum Montieren einen Akkuschauber verwenden sollten, mit welcher Stufe welches Drehmoment erzeugt wird. Durch ein zu hohes Anziehmoment kann es zu Beschädigungen am Modulrahmen sowie der Klemme kommen.

Beispiele

- Ein Schlagschauber hat ein maximales Drehmoment von 145 Nm und ist für die Montage von Schrauben nicht geeignet.
- Ein Montageakkuschauber hat ein maximales Drehmoment von 16 Nm und ist stufenverstellbar.



Demontage

Zur Demontage die Schraube lösen und gleichzeitig die Klemme mit einer Hand hochziehen

Technische Daten

Material	Dachhaken und Schrauben: Edelstahl 1.4301 KlickTop und Klemmen: Aluminium
Statik	Statische Berechnung gemäß den aktuellen länderspezifischen Normen (in Deutschland DIN1055 und EC1). Statik-Anlagen zu Dimensionierung der Anzahl der erforderlichen Befestigungspunkte, basierend auf statischer Berechnung. Hierzu stellen wir Ihnen unsere Tabellen und Auslegungsprogramme zur Verfügung. Beachten Sie in jedem Falle die Hinweise zur Statik!

*gem. jeweiligen Produktblatt und unseren Allgemeinen Verkaufs- und Lieferbedingungen (www.schletter.de/AGB)
Änderungen, auch technischer Art, vorbehalten